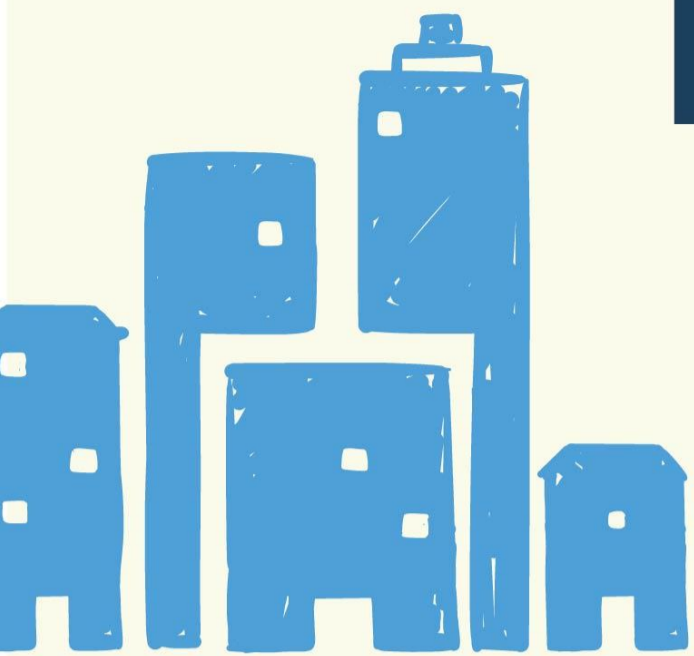


ÉDITION 2026

MAI à vélo

UN MOIS POUR
ADOPTER LE VÉLO...
POUR LA VIE.



Balade en famille ou entre amis

Le samedi 2 mai 2026
rendez-vous à 10h15

Départ à la Plage,
au bord du Clain,
Levée des Platanes

Parcours de 15 km, sans difficultés

Apéritif offert à l'arrivée

+ d'infos www.dissay.fr

MAI
à vélo

est un collectif
de 14 organisations :
maivelo.fr/collectif

Partenaires

